

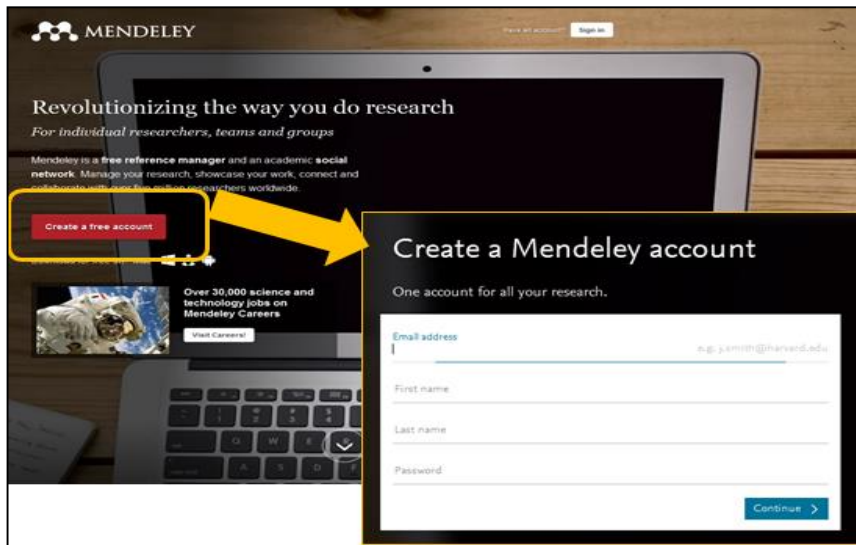
# Mendeley: primeros pasos

**Mendeley** es **gestor bibliográfico** y una red social, que combina una versión web con una versión de escritorio, sincronizables entre sí. Como **gestor bibliográfico**, facilita la captura y organización de referencias bibliográficas, el trabajo con documentos y la cita y creación de bibliografías en múltiples formatos bibliográficos.

## ¿Cómo utilizar?

### I. Creación de cuenta e instalación de Mendeley desktop

1. Acceda a la página web oficial de Mendeley, en la dirección <http://www.mendeley.com>, y pinche en la opción **“Create a free account”**.



Rellene los datos que le pide el formulario: su nombre y apellidos, su dirección de correo electrónico y la contraseña que desee. Además complete su área de preferencia.

En la dirección de correo electrónico que haya facilitado, recibirá un e-mail que le pide que verifique su dirección de correo. Dentro de dicho e-mail, pinche en **“Verify e-mail address”**.



## II. Instalación de la versión de escritorio

Una vez creada su cuenta, debe instalar en su computador la versión Escritorio de Mendeley:

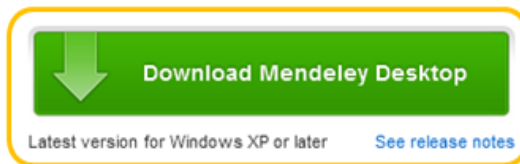
1. En las opciones del menú bajo el nombre del usuario, seleccione **“Download Mendeley”**.



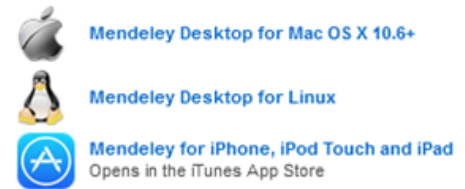
2. Instalar de acuerdo a instrucciones:

### Download Mendeley Desktop for Windows

Save time managing PDFs, instantly share thoughts on papers with colleagues and automatically back up and sync your files between different computers.

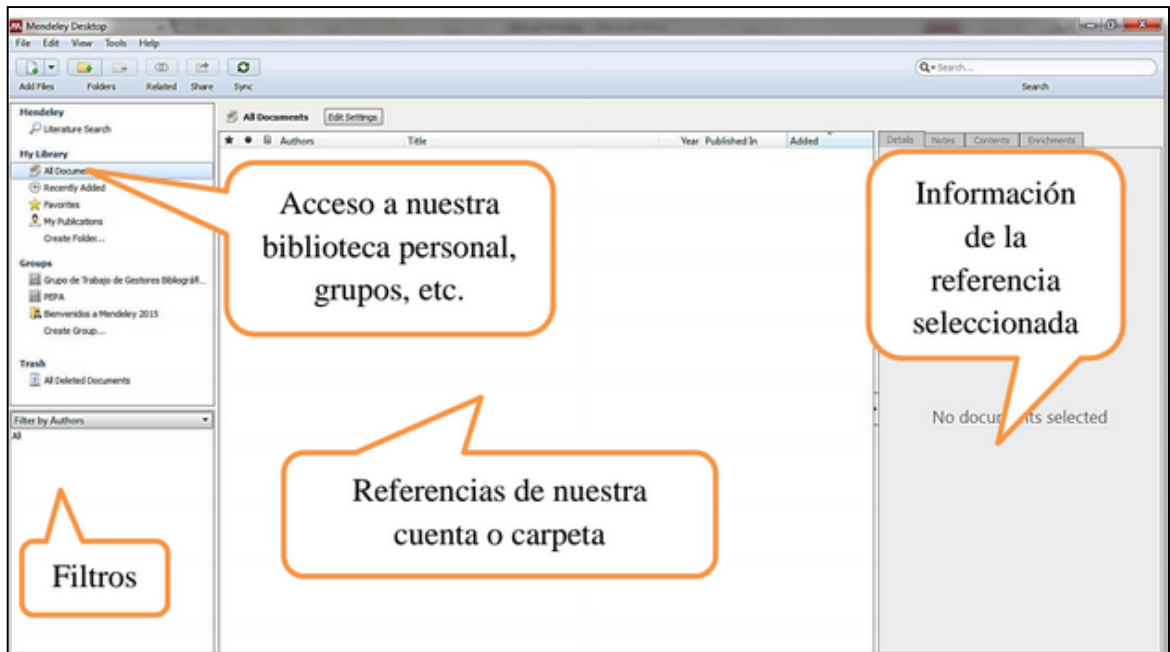


### Mendeley Desktop for other systems



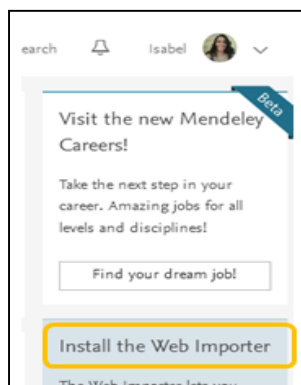
Ahora ya podrá sincronizar su cuenta web y el contenido de la versión escritorio.

## III. Vista del usuario:

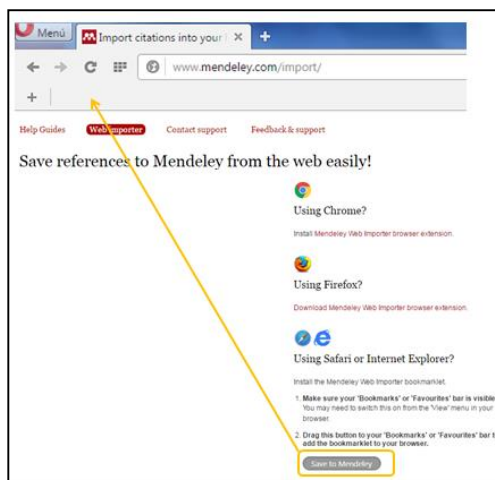


## IV. Cómo guardar referencias en Mendeley

1. Seleccione pestaña “Feed”.
2. Busque la opción “Install The Web Importer”.



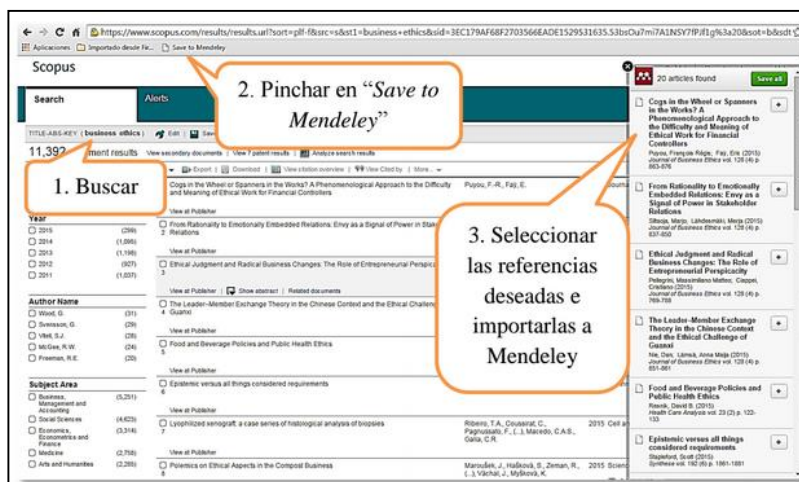
3. Arrastre botón “Save to Mendeley” a barra marcadores o favoritos:



## V. Guarde referencias: desde múltiples bases de datos, buscadores o sitios de su interés :

Por ejemplo, cómo **guardar** referencias utilizando **Scopus** :

1. Ingresar a [www.scopus.com](http://www.scopus.com)
2. Realizar la búsqueda de interés
3. Presionar botón **Save to Mendeley** ubicado en la barra de navegador.
4. Se **abrirá al** costado derecho el menú para guardar el o los resultados de interés

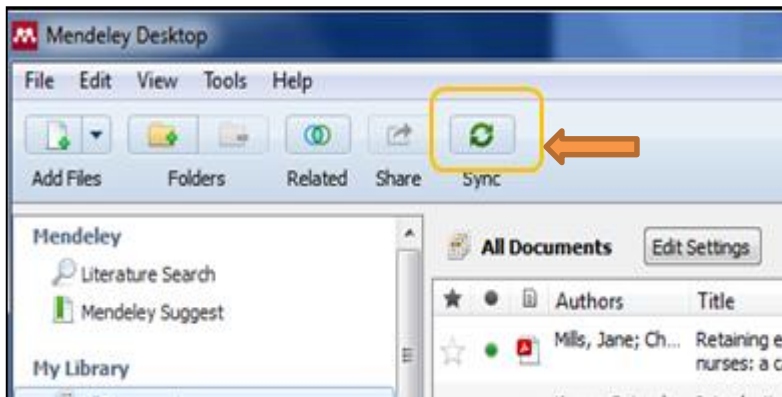


## VI. Sincronizar

Para poder acceder a las referencias desde cualquier computador y en cualquier lugar, es necesario **sincronizar** las versiones de Escritorio y Web de Mendeley.

Esta sincronización se realiza por defecto siempre que se inicia sesión en la versión.

La sincronización se realiza siempre desde la versión Escritorio, pinchando en el botón **"Sync"**



## VI. Citar mientras escribe

Mendeley cuenta con el programa **Cite-O-Matic**, un plugin para Microsoft Word (Mac y Windows) y Libre Office (todas las plataformas), que permite insertar las referencias almacenadas a medida que se escribe un documento, y generar la bibliografía final con todas ellas en el formato deseado.

1. Instalar plugin, para esto tener cerrado Microsoft Word
2. Ir al Menú **"Tools"** de la versión Escritorio y pinchar en **"Install MS Word Plugin"**, se instalará automáticamente y aparecerá como un apartado más de la pestaña **"Referencias"** de Word.



3. Luego, para insertar una cita sólo es necesario presionar el botón **"Insert Citation"** y buscar la referencia de interés.

